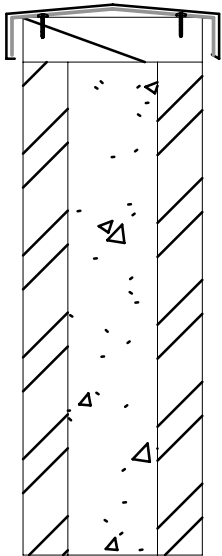


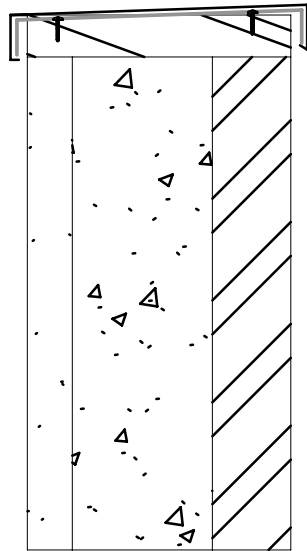
Brandwand MA

5 Grad Gefälle
beidseitig



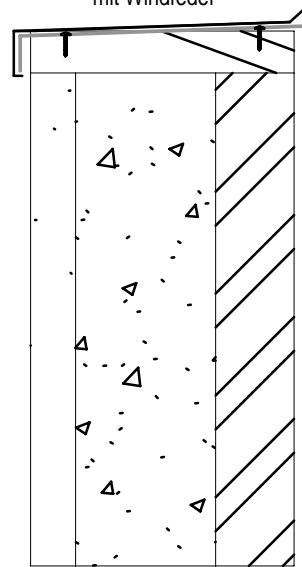
4-Kant MA

2 Grad Gefälle

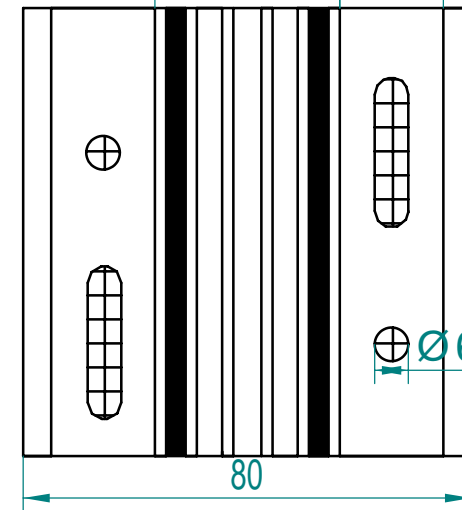
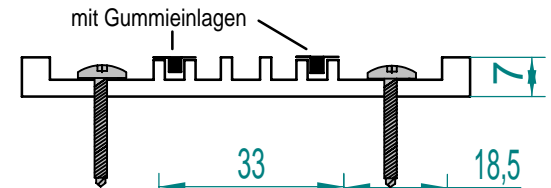


5-Kant MA

2 Grad Gefälle
mit Windfeder



MA-Halter ALUMONT GmbH

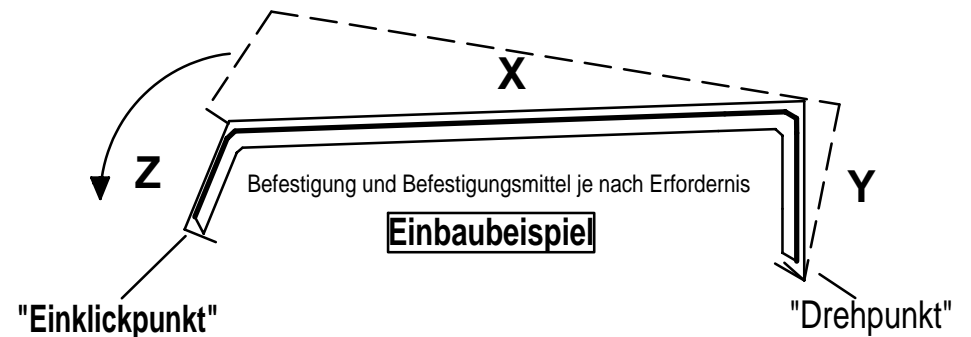


Vorgestanzt Lochung
und Langloch

Zu beachten ist der fassadenseitige Überstand (kann je nach Einbausituation variieren !)



Unsere MA kann in folgenden Blechstärken ausgeführt werden :
1,0 mm ; 1,5 mm ; 2,0 mm ; 2,5 mm ; 3,0 mm ...weitere auf Anfrage
Werkstoff AlMg1



Befestigung und Befestigungsmittel je nach Erfordernis

Einbaubeispiel